

# BESTELLFORMULAR BILTON PROTECTED

---

Um genau das passende Produkt für Ihren Auftrag zu liefern, ist es essentiell, dass wir so viele Details wie möglich über das gewünschte Produkt erfahren. Dann ist es uns möglich, das Produkt für Sie zu produzieren, dass für Ihre Anwendung perfekt ausgelegt ist.

## 1. ALLGEMEINES

### 1.1 Ausführung

flexibel

Street

Snake

starr

befahrbar

nicht befahrbar

### 1.2 Optik Verguss

satiniert

transparent

### 1.3 Abmessungen

Standardabmessungen

Street: Breite 20 mm x Höhe 16 mm

Snake: Breite 10 mm x Höhe 20 mm

Sonderabmessungen (Breite x Höhe in mm)

### 1.4 Gesamtlänge

Gesamtlänge in mm:

Mindestlänge 50 cm (TW: 75mm) + 30 mm für Anschluss und Verguss = 80 mm

Teilung je nach LED Modul: BILTON ONE 50 mm / RGB 50 mm / RGBW 100 mm / TW 75mm

Maximallänge: je nach LED Modul bis max. 5m : Sonderlängen auf Anfrage

## 2. LED-MODUL

### 2.1 Lichtstärke

Gewünschten Lichtstrom (Lumen) hier angeben

Output

### 2.2 Lichtfarbe

Gewünschte Lichtfarbe (Kelvin) hier angeben

Output

### 2.3 CRI

Gewünschten CRI (Farbwiedergabeindex) hier angeben

Output

### 2.4 Leistung

Gewünschten Leistung hier angeben (max. 15 Watt)

### 2.5 Produkttype

Gewünschte BILTON LED-Modul angeben

Art.Nr.:

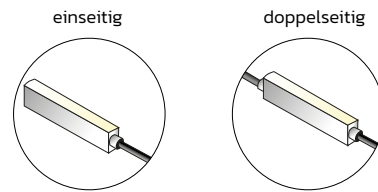
Bezeichnung / Name:

### 3. ANSCHLUSSKABEL BEI X-LINE

#### 3.1 Anschlusskabel

Art der Einspeisung

- einseitig
- doppelseitig

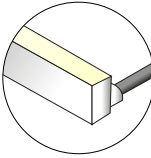
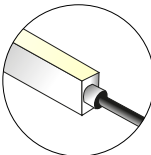


#### 3.2 Länge des Anschlusskabel

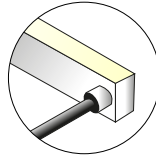
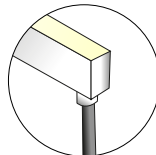
- Seite A in mm:
- Seite B in mm:

#### 3.3 Ausgang des Anschlusskabel

LED-Module mit Silikonmantel

- seitlich  

- gerade  


LED-Module mit Profil

- seitlich  

- durch den Boden  


#### 3.4 Polung des Anschlusskabels

- 2-polig
- 4-polig
- 5-polig

#### 3.5 Stecker

- Nein
- Ja

## 4. ANSCHLUSSKABEL VERLÄNGERUNG

### 4.1 Schemazeichnung Kunde



### 4.2 Gesamtlänge Verlängerung

Länge des Anschlusskabels angeben in mm:

- Seite A:
- Seite B:

## 5. DETAILZEICHNUNG

### 5.1 Schemazeichnung Kunde

Detailzeichnung vorhanden

- Nein
- Ja (Zeichnung der Anfrage beifügen oder hier abbilden)

## 6. MONTAGE

### 6.1 Montageprofil

Ist ein Montageprofil erforderlich?

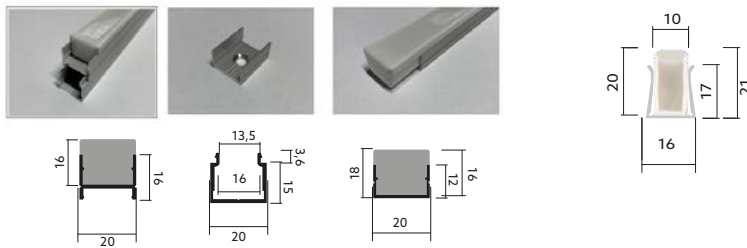
Nein

Ja

### 6.2 Länge und Anzahl der Montageprofile

Länge in mm (Standard 1/2 Meter)

Anzahl

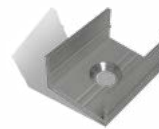


### 6.3 Montageclips

Hier die Anzahl des Montageclips angeben:

Nein

Ja



## 7. CHEMIKALIENBESTÄNDIGKEIT UND WEITER DETAILS

### 7.1 Beständigkeit

Hier die erforderliche Beständigkeit angeben

Chlor:

UV:

Temperatur:

IP68 PLUS:

### 7.2 Montageart

Zsp. Überwasser Poolnähe , Überdacht, Bodennähe Staunässe,...

### 7.3 Weitere Details und Anmerkungen