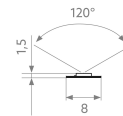


# BL COR Pure 1000

**BILTON**FOCUSED  
ON  
LINEAR  
LIGHT**BL COR Pure LED-Strip 1010lm/m 24VDC 6,6W/m IP20 830 5m**

Artikel-Nr.: 171847



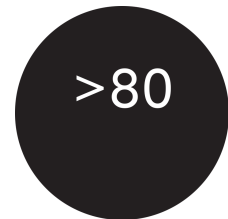
Lampenspannung



Lichtstrom je Meter



Max. Länge



Farbwiedergabeindex CRI

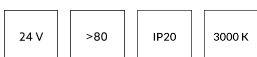
## AUSSCHREIBUNGSTEXT

LED-Lichtband COR Pure 1010 lm/m 24VDC 6,6W/m 153lm/W IP20 CRI>80 3000K, WHITE Colors und BLT Label, einseitig Anschlusskabel 50 cm, 5 Meter LED-Modul BL COR Pure 1000 Artikel 171847 Das BL COR Pure 1000 LED-Lichtband hat einen Lichtstrom von 1010 lm bei einer Leistung von 6,6 W, was eine Effizienz von 153 lm/W ergibt. Bei einer Nennspannung von 24 V DC am Anschluss kann eine maximale Modullänge von 5000,0 mm erreicht werden. Lichttechnisch besitzt das Modul eine Farbtemperatur von 3000 K sowie einen Ausstrahlungswinkel von 120°. Alles bei einem Farbwiedergabeindex von >80 und einer Binning-Selektion nach (MacAdams). Das Lichtband ist alle 100,0 mm teilbar, womit sich ein LED-Abstand von 12,50 mm ergibt. Schutzart IP20 Abmessungen (L x B x H): 5000,0 mm x 8,0 mm x 1,5 mm

## TOP-FEATURES

//\_\_ Leuchtdichte bis zu 153 lm/W

//\_\_ Lebensdauer bis zu 60000 h



# BL COR Pure 1000

BL COR Pure LED-Strip 1010lm/m 24VDC 6,6W/m IP20 830 5m

Artikel-Nr.: 171847

## MECHANISCHE DATEN

Nettobreite [mm]	8,0
Nettohöhe [mm]	1,5
Nettolänge [mm]	5000,0
Schutzart (IP)	IP20
Farbe	weiß
Nettogewicht [g]	118
Abstand [mm]	12,50
Abstand bezogen auf	LED zu LED
Länge der einzelnen Abschnitte [mm]	100,0

## ELEKTROTECHNISCHE DATEN

Gesamteffizienz [lm/W]	153
Lampenleistung je Meter [W]	6,6
Lampenspannung [V]	24
Eingangsspannungsbereich [V]	23 - 25
Spannungsart	DC
Schutzklasse	III

## LICHTTECHNISCHE DATEN

Lichtstrom je Meter [lm]	1010
Ausstrahlungswinkel [°]	120
Farbwiedergabeindex CRI	>80
Farbtemperatur [K]	3000
Energieeffizienzklasse d.mitgel. austauschbaren Leuchtmittel	E

## ANSCHLUSS

Polzahl	2
Max. Länge [mm]	5000,0

## TEMPERATURTECHNISCHE DATEN

Bemessungslebensdauer L70/B50 bei 25 °C [h]	60000
Umgebungstemperatur während des Betriebs [°C]	0 ... + 60

## VERPACKUNGSGENERATION

EAN	4250716948660
Artikel-Nr.	171847
Zolltarifnummer	9405423990
Länge [mm]	5000,0
Ursprungsland	CN

# BL COR Pure 1000

**BILTON**FOCUSED  
ON  
LINEAR  
LIGHT**BL COR Pure LED-Strip 1010lm/m 24VDC 6,6W/m IP20 830 5m**

Artikel-Nr.: 171847

\* Angaben der elektrischen sowie lichttechnischen Messungen: Leistungsangaben gemessen nach 1 Min. bei 25 °C Umgebungstemperatur sowie einer Lichtfarbe von 4.000 K (oder RGB). Diese Werte können einen Toleranzwert von -/+ 15 % aufweisen. Modullänge bei 24 V Eingangsspannung am Modul und Lichtstromabfall 10 % über die angegebene Länge.

SICHERHEITSINFORMATIONEN: Lesen Sie sich vor Inbetriebnahme die Sicherheits- und Montagehinweise sorgsam und vollständig durch. Die Betriebsanleitung finden Sie unter: [www.biltongroup.com](http://www.biltongroup.com)

HAFTUNGSAUSSCHLUSS: Die technischen Angaben sind nach bestem Wissen ermittelt worden. Dennoch behalten wir uns Irrtümer vor. Vergewissern Sie sich, dass Sie immer die neuste Version des Datenblattes verwenden. Das Datenblatt finden Sie unter: [www.biltongroup.com](http://www.biltongroup.com)